



Die Mobilitätskarte zeigt Rad- und Fußwegverbindung im Ort. Die gesetzten Mobilitätspunkte in der Karte links sind ident mit den gesetzten Punkten in der Distanzkarte rechts und schaffen so die Verbindung der beiden Karten.

Beide Karten wurden von der Gruppe „AKTIV BEWEGT“ mit dem Augenmerk auf die Bewegung im Alltag ausgearbeitet. Es wird auf weniger bekannte Verbindungen (links) und Distanzen (rechts) zwischen einzelnen Ortschaften hingewiesen.

Schnell und sicher von überall nach Kremsmünster - hier geht es zu den Offis: [www.oewv.at](http://www.oewv.at)

A	Albert-Brockmayr-Straße	E1/7	H	Had	B/C8	N	Neuhofstraße	E/7	Stift	Stiftstraße	F7		
B	Bad Haller Straße	C8/H7	I	In der Scheiben	H7/8	O	Oberrohr	K8	Subiacostaße	H9/E7	T	Tempelmanweg	H7
C	Carlonestraße	F6	J	Josef-Assam-Straße	F/G7	P	Papiermühlstraße	E/F9	Therese-Kinsky-Weg	H7	U	Untersiebenbrunn	F7
D	Döhewang	J10	K	Käbberhuberstraße	D8	R	Regau	E7	Welser Straße	F7	W	Wolfgangstein	F6
E	Egendorf	J9	L	Lärchenwaldstraße	F7	S	Sandberg	D/E8	Wilhelmshöhe	F7	Z	Ziegelholz	E6
F	Fasangarten	F9	M	Mandorf	D5	W	Wolfgangstein	C3	Wolfgangstein	F6			
G	Gablonzer Siedlung	E	M	Margitweg	F7	X	Xantenbrunn	F7	Wolfgangstein	F6			
H	Hausleitnerweg	F6	M	Marktplatz	G7	Y	Yspingarten	F7	Wolfgangstein	F6			
I	In der Scheiben	H7/8	N	Nachbarstraße	F7	Z	Ziegelholz	E6	Wolfgangstein	F6			
J	Josef-Assam-Straße	F/G7	O	Oberrohr	K8	U	Untersiebenbrunn	F7	Wolfgangstein	F6			
K	Käbberhuberstraße	D8	P	Papiermühlstraße	E/F9	V	Vollersgraben	H7	Wolfgangstein	F6			
L	Lärchenwaldstraße	F7	R	Regau	E7	W	Wolfgangstein	F6	Wolfgangstein	F6			
M	Mandorf	D5	S	Sandberg	D/E8	X	Xantenbrunn	F7	Wolfgangstein	F6			
N	Neuhofstraße	E/7	T	Tempelmanweg	H7	Y	Yspingarten	F7	Wolfgangstein	F6			
O	Oberrohr	K8	U	Untersiebenbrunn	F7	Z	Ziegelholz	E6	Wolfgangstein	F6			
P	Papiermühlstraße	E/F9	V	Vollersgraben	H7	W	Wolfgangstein	F6	Wolfgangstein	F6			
Q	Quartierweg	F6	W	Wolfgangstein	F6	X	Xantenbrunn	F7	Wolfgangstein	F6			
R	Regau	E7	X	Xantenbrunn	F7	Y	Yspingarten	F7	Wolfgangstein	F6			
S	Sandberg	D/E8	Y	Yspingarten	F7	Z	Ziegelholz	E6	Wolfgangstein	F6			
T	Tempelmanweg	H7	Z	Ziegelholz	E6	W	Wolfgangstein	F6	Wolfgangstein	F6			
U	Untersiebenbrunn	F7	W	Wolfgangstein	F6	X	Xantenbrunn	F7	Wolfgangstein	F6			
V	Vollersgraben	H7	X	Xantenbrunn	F7	Y	Yspingarten	F7	Wolfgangstein	F6			
W	Wolfgangstein	F6	Y	Yspingarten	F7	Z	Ziegelholz	E6	Wolfgangstein	F6			
X	Xantenbrunn	F7	Z	Ziegelholz	E6	W	Wolfgangstein	F6	Wolfgangstein	F6			
Y	Yspingarten	F7	W	Wolfgangstein	F6	X	Xantenbrunn	F7	Wolfgangstein	F6			
Z	Ziegelholz	E6	X	Xantenbrunn	F7	Y	Yspingarten	F7	Wolfgangstein	F6			

## DIE SCHÖNSTEN PLÄTZE IN KREMSMÜNSTER

### 1 Sagteich im Benediktinerstift

Der Hofgartenteich des Stiftes wurde seit der Errichtung des Sägewerks 1846 auch Sagteich genannt. Auf einer der ältesten Stiftsinseln von 1595 ist der Teich bereits zu sehen. Der Sagteich ist gespeist vom Wasser, das vom Gunterteich und vom Wassergraben kommt. Nicht nur für die Bevölkerung von Kremsmünster ist dieser kleine malerische Teich im Stiftsareal ein beliebtes Ziel bei Spaziergängen und für kurze Erholungspausen. Erwähnenswert sind an dieser Stelle auch die **Stiftsgärten**, die 2017 Teil der Landschaftsarchitektur waren, sowie das renovierte Feigenhaus und der Aussichtspunkt beim Gartenpavillon vor der historischen Sternwarte.

### 2 Am Kirchenplatz in Kirchberg

Einige der schönsten Kulturdenkmäler und Kirchen verankert die Gemeinde dem Stift. Darunter auch die in traumhafter Lage 1098 errichtete Kirche, die zwischen 1754 und 1786 in eine **Rokokokirche** umgestaltet wurde. Sieben Jahrhunderte lang war sie die Pfarrkirche für das Volk. Der Vorplatz oder sogenannte Kirchenplatz wurde 2002 saniert. Dort lässt es sich gemächlich sitzen und man trifft sich nach den Gottesdiensten oder zu Feiern. Seit 2011 schmückt eine neue Linde den Platz. Geplant wurde diese im Gedenken an der verstorbenen Bischöfin Richard Weberberger, erster Bischöfin der Diözese Barrois (Brasilien). Beachtung sollte man auch dem 21 m tiefen **barocken Brunnen** neben dem Schulgebäude schenken. Die ehemalige Krämerei, das sogenannte Pflüsterschmied-Haus am Kirchenplatz, wurde 2009 von der Pfarre angekauft und 2013/14 zum Pfarrhaus „St. Stephan“ umgebaut.

### 3 Ausblick vom Gasthaus Kremstalblick

Der Name lässt bereits erahnen, dass der einmalige Ausblick dem 1985 errichteten Gasthaus seinen Namen gab. Es sitzt gemächlich unter der mächtigen Kastanie im großen Gastgarten neben dem Kirchenplatz. Der **Panoramablick** auf der großen überdachten Terrasse reicht über das Kremstal hinaus vom Traunstein bis zu den Windrädern in Laussa.

### 4 Entlang des Tempetal Wanderweges

Ewas verborgen zwischen Gustermaierberg und Schloss Kremssegg liegt das verzaubert anmutende kleine Tempetal. Der Name hängt nicht in Zusammenhang mit einem Tempel, wie man vermuten könnte. Die Bezeichnung kommt vermutlich aus der griechischen Literatur. Das **Tal des Tempe** war ein besonderer Ort voll Schönheit mit urig gewachsenen Bäumen und Wurzeln und einer heiligen Quelle. Das mystische Tal in Kremsmünster wurde wohl von geliebten Patres des Stiftes so benannt. Sie brachten mit der griechischen Lehre diesen Mythos nach Kremsmünster. Die Stimmung an diesem besonderen Ort in der Natur hat sie bestimmt an das griechische Tal des Tempe erinnert. Entlang des Rundwanderweges erlebt man diese besondere Naturlandschaft. Der Weg führt vorbei an der mystischen **Teufeshöhle**, von wo aus der Legende nach sich der Teufel einst einen Gang zum „Baum mitten in der Welt“ graben wollte.

### 5 Aussichtspunkt „Baum mitten in der Welt“

Der Turm erinnert an den Beginn der epochen Landvermessung unter Kaiser Franz I. 1823. Früher fand man am Gustermaierberg ein Ausflugslokal, von wo aus man über das Kremstal bis zu den Bergen im Süden blicken konnte. Der Ausblick belohnt fleißige Wanderer und Spaziergänger.

### 6 Ginkgo-Baum auf der Pfarrheimwiese

Eine wahre Pracht ist besonders im Herbst der etwa 25 Meter hohe Ginkgo-Baum auf der Pfarrheimwiese beim Rieder Gang. Der eindrucksvolle Baum, früher einer von vielen exotischen Bäumen, zählt heute zum **Rest des alten Koniferengartens**, der im 3. Viertel des 19. Jahrhunderts vom damaligen Stiftsgärtner Josef Runkel angelegt und gepflegt wurde. Praktischerweise befindet sich die Pfarrbücherei gleich in der Nähe. Es ist ein wahres Abenteuer, gemächlich auf der Rundbank unter der imposanten Baumkrone zu sitzen und in eine spannende Lektüre zu versinken oder einfach zu rasten, zu verweilen oder ins Gespräch zu kommen. Der nahe gelegene Klosterladen ist Ausgangspunkt für zahlreiche **Führungen im Stift und in den historischen Gartenanlagen**.

### 7 Wolfgangstein

Eines der ältesten Märkte in Kremsmünster ist die sogenannte **Wolfgangssäule** in Wolfgangstein. Der Legende nach soll eine wundersame Heilung mit der Errichtung in Zusammenhang stehen. Bemerkenswert ist ein sonderbarer Stein mit zwei muldenförmigen Vertiefungen. Der Sage nach soll sich der Heilige Wolfgang an dieser Stelle niedergelassen haben, um für das in Not geratene Stift Kremsmünster zu beten. Aufgrund der vielen Wallfahrten dort hin wurde später an der Stelle eine kleine Kirche errichtet, die jedoch nach etwa 130 Jahren wieder abgetragen wurde. 1994 wurde der **Wolfgangweg** als Rundwanderweg angelegt, der über das Stift Kremsmünster, Kirchberg, durch den wildromantischen Wolmgersgraben in den Ortsteil Wolfgangstein und zurück zum Ausgangspunkt führt.

### 8 Am Kremsufer nahe Fasangarten

Kremsmünster liegt an der Krems, einem etwa 60 km langen Nebenfluss der Traun. Der Reichtum an Wasser ist bedeutend für den Stiftsort und die Gegend um Kremsmünster. Ein wunderschönes Denkmal sprudelnder Quellen im Ort ist der prächtige Fischkalter im Stift. Die Krems und in um Kremsmünster dient den Menschen als **Naherholungsgebiet**. Ruhe- und Rastplatz am sanft plätschernden Wasser. Der Fluss wurde in den letzten Jahren an einigen Stellen renaturiert, sodass er einige angenehme Zugänge zum Wasser bietet. Das Kremsufer beim Fasangarten ist ein wunderschönes Naturjuwel zum Krafttanken und Erholen.

Quellen:  
 Buch: Sagereichen Kremsmünster, Dagmar Fetz-Lugmayr, 2019  
 Broschüren: Festliche Markte Kremsmünster, Marktgemeinde Kremsmünster, 1989  
 Kirchberg, Siegfried Knösl, 1999  
 Bildstöcke und Kapellen, Siegfried Knösl, 1996



# WANDERWEGE

**Flanieren, Spazieren, Wandern und Kultur:** Zu Fuß erschließt man Seiten von Krensmünster, die bei schneller Fortbewegung leicht übersehen werden. Es ist wert, den einen oder anderen Abstecher vom Zentrum hinaus – egal in welche Richtung – zu machen. Die traditionellen Routen sind markiert und trotzdem nur Vorschläge, denn das Schönste sind die eigenen Wege, die man findet. Der Adalbert Stifter Kulturwanderweg, der Franz-Höng-Weg und der Klima Erlebnisweg bieten als Themenwege die Möglichkeit, sich zu bewegen und gleichzeitig etwas Kultur mit Krensmünster-Bezug zu schnuppen oder sich mit dem ökologischen Gleichgewicht unseres Planeten zu beschäftigen.

**TIPPS:** Erkunden Sie die **historische Häuserbeschriftung** Krensmünsters und erfahren Sie mehr über die Geschichte des historischen Zentrums.

Mit der **Wettermacher Hearenymus-App** begleiten Sie sich für ca. 1,5 Stunden oder in Etappen auf einem historischen Spaziergang durch Krensmünster. Diese App ist kostenlos im App-Store erhältlich. Eine persönliche Wettermacher-Führung kann übrigens auch für Gruppen gebucht werden (Tourismusverband).

## 40 TEMPETAL RUNDWANDERWEG

Marktplatz – Bahnhof – Scheiben – Tempetal – Baum mitten in der Welt – Gunterdorf – Hofwielse – Ausgangspunkt

7,7 km 237 Hm 2h 30m

## 41 SCHWARZHOLZ RUNDWANDERWEG

Marktplatz – Krensmünster Landesstraße nach Wolfgangstein – Achleitner – Landhotel Schickberg – Wolfgangstein – Ausgangspunkt

8,4 km 120 Hm 2h 16m

## 43 SCHACHER RUNDWANDERWEG

Marktplatz – Stift – Wilhelmshöhe – Neuhofstraße – Ziegelholz – Schacherhofeich – Kirche Kirchberg – Ausgangspunkt

8,5 km 127 Hm 2h 16m

## 45 WOLFGANG KULTURWANDERWEG

Stiftsparkplatz – Stiftsareal – Kirche Kirchberg – Wolmersgraben – Steinbruch – Wolfgangssäule – Römerweg – Grubmühle – Kirchberg – Ursprung – Stift – Ausgangspunkt

5,5 km 90 Hm 1h 31m

## 46 ADALBERT STIFTER KULTURWANDERWEG

Die Landschaft des Krenstals prägte Adalbert Stifter, der hier in Krensmünster acht Jahre lang seine Schulzeit verbrachte. Texttafeln mit QR-Code entlang dem Stifterweg laden ein, in diese Bildwelt des Beschreibers und der Wertschätzung hineinzuversetzen.

Stiftsparkplatz – Stiftsareal – Gunterweg – Ursprung – Prandauerstraße – Lina-Weißländer-Weg – Neuhofstraße – Aspergmayrhof – Subiaco – Lärchenwaldstraße – Ausgangspunkt

4,3 km 112 Hm 1h 16m

## 10 KREMSMÜNSTERER RUNDWANDERUNG

Bad Hall – Eduard-Bach-Straße – Tassilo-Therme – Pfankärlä – Margaretenkapelle – Krensmünster Landesstraße – Eduardhöhe – Golfplatz – Ramwallergut – Dehenwanger Straße – Rotstraße – Scheiben – Tempetal – Baum mitten in der Welt – Güterweg – Dehenwanger – Golfplatz – Feyregg – Schwimmbad Straße – Tassiloquelle – Park – Ausgangspunkt

15 km 237 Hm 4 Std.

## BENEDIKTWEG

Mit dem Motto „Von Kloster zu Kloster“ entstand der neue Benedikt-Pilgerweg. Er führt in Etappen zu den individuellen Schätzen der vielen Klöster des Landes von Fassau bis Spital am Pyhrn.

Etappe 11: Schlierbach – Bad Hall – Krensmünster

28,2 km (Etappe 11) 416 Hm 7h 35m

Etappe 12: Steinkirchen – Sattledt – Krensmünster

20,1 km (Etappe 12) 183 Hm 5h 15m

## KLIMA ERLEBNISWEG

Der rund drei Kilometer lange Weg startet im Stift und beleuchtet den Spannungsbogen zwischen Klimawandel und Schöpfung. Seine jeweils unterschiedlichen Erlebnisstationen veranschaulichen das sensible ökologische Gleichgewicht unseres Planeten.

2,76 km 36 Hm 0h 45m

## FRANZ-HÖNG-WEG

Franz Höng gilt als eine berühmte Persönlichkeit der Marktgemeinde Krensmünster. Er war Kupferschmied, Bürgermeister, Dichtergänger und Mundartdichter. Höng verstand es, seinen Beruf mit seinem Hobby, der Dichtkunst und mit dem Bürgermeisteramt zu verbinden. Er hatte die Gabe, die Leute mit seinen Reimen zu erheitern und damit auch so manchen Streit zu schlichten.

Der Weg führt vom Höng-Haus am Marktplatz bis zu seiner Grabstätte am Stütsriedhof.

ca. 2 km (hin & zurück) 55 Hm 0h 45m

# RADWEGE

Hinweis: Am **Marktplatz** in Krensmünster befindet sich eine **Rad-Servicestation** gleich neben dem öffentlichen WC.

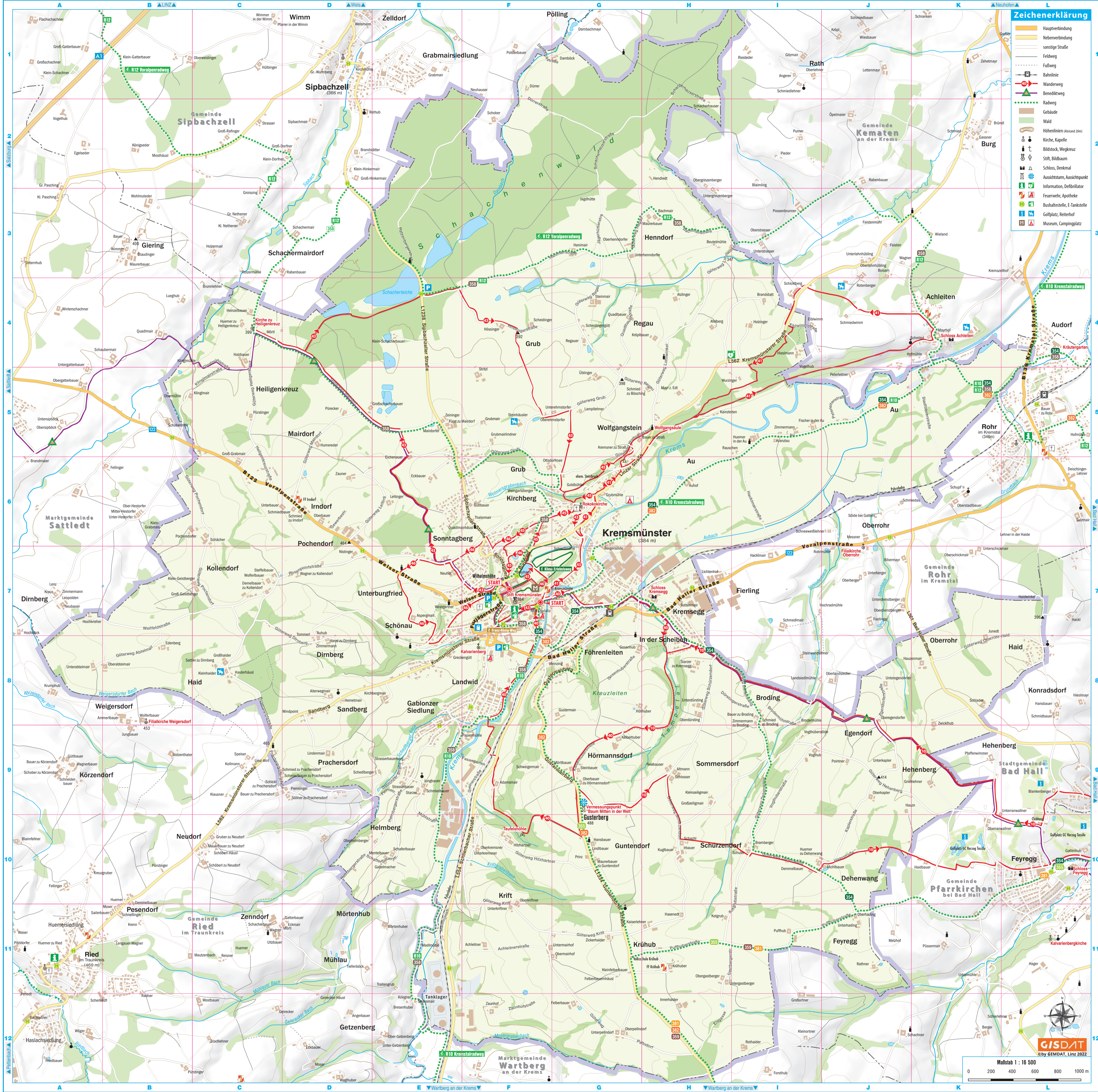
## R10 KREMSALRADWEG

Die Route beginnt in Klaus und folgt der Krems von Ursprung an bis zur Mündung in die Traun. Zuerst radeln Sie vorbei an Mischelbach, schließlich folgen die großen Kläster, zuerst Schlierbach und dann Krensmünster. Städtliche Vierkanthöfe säumen Ihren Weg durch das Alpenvorland. Am Ziel haben Sie Anschluss an den Traunradweg.

60 km 274 Hm 4h 15m

## RADROUTEN VON BAD HALL AUS

Fitnessrunden	Kulturausflüge	Sportstrecken
319 Wallhart 14 km	379 Kirchenuvas 33 km	321 Auf's Weis'n 34 km
320 Stoytadtler 19 km	382 Messerermas 35 km	322 Sportparnoma 53 km
323 Mostradler 19 km	383 Tassilonrunde 41 km	324 Hötzenauer 58 km
324 Kultur 21 km	384 Kulturgenuss 41 km	
325 Weiblick 26 km		



### Zeichenerklärung

- Hauptverbindungsstraße
- Nebenverbindungsstraße
- Feldweg
- Fußweg
- Bahnlinie
- Wanderweg
- Benediktsweg
- Radweg
- Gebäude
- Wald
- Höhenlinien (ausw. blau)
- Kirche, Kapelle
- Bildstock, Wegkreuz
- Stift, Bildbaum
- Schloss, Denkmal
- Information, Detektor
- Aussichtsturm, Aussichtspunkt
- Information, Detektor
- Feuerwehr, Apotheke
- Bushaltestelle, E-Fankstelle
- Golfplatz, Weithof
- Museum, Campingplatz

## KREMSMÜNSTER

Marktgemeinde

**ORTSPLAN**

**WANDER- UND RADWEGE**

**SCHÖNSTE PLÄTZE**

**AKTIVE MOBILITÄT**

## INFORMATION

**Marktgemeinde Krensmünster**  
 Bezirk Kirchdorf, Oberösterreich  
 Rathausplatz 1, 4550 Krensmünster  
 +43 7583 52 55  
[www.krensmuenster.at](http://www.krensmuenster.at)  
[gemeinde@krensmuenster.at](mailto:gemeinde@krensmuenster.at)  
[www.facebook.com/krensmuenster.at](https://www.facebook.com/krensmuenster.at)  
[www.instagram.com/krensmuenster.at](https://www.instagram.com/krensmuenster.at)

### Notrufe

Feuerwehr: 122  
 Rettung: 144  
 Polizei: 133  
 Hausärztlicher Notdienst: 141

### Amtsstunden:

Montag 07:30 bis 12:30 Uhr und 13:30 bis 17:00 Uhr  
 Dienstag 07:30 bis 12:30 Uhr und 13:30 bis 17:00 Uhr  
 Mittwoch 07:30 bis 12:30 Uhr  
 Donnerstag 07:30 bis 12:30 Uhr und 13:30 bis 18:00 Uhr  
 Freitag 07:30 bis 12:30 Uhr

### Parteienverkehr-Öffnungszeiten:

Montag bis Freitag 08:00 - 12:00 Uhr  
 Donnerstag zusätzlich 16:00 - 18:00 Uhr

### Zahlen & Fakten:

Fläche: 42,1 km<sup>2</sup>  
 Einwohner: 6.708 Hauptwohnsitze (Stand 03/2022)  
 Seehöhe: 384 m (Ortszentrum)

SCAN ME

## GEM 2GO

Die Gemeinde Info und Service App

Medieninhaber & Herausgeber:  
 Marktgemeinde Krensmünster, Rathausplatz 1, 4550 Krensmünster  
 Datenaufbereitung, Kartographie & Gestaltung:  
 GEMDAT OÖ GmbH & Co KG, Schilfmanstraße 4, 4020 Linz, [www.gemdat.at/loesungen/gemdat-kartografie](http://www.gemdat.at/loesungen/gemdat-kartografie)  
 Druck: Samson Druck GmbH, [www.samsondruck.at](http://www.samsondruck.at)  
 Datenquelle: Fotos: Marktgemeinde Krensmünster | [www.data.gy.at](http://www.data.gy.at) | Alle Angaben werden mit größter Sorgfalt erhoben, erlauben jedoch ohne Gewähr und erheben nicht Anspruch auf Vollständigkeit. Änderungen und Druckfehler vorbehalten. Nachdruck, auch auszugsweise, und Nachahmung sind ausdrücklich verboten. Stand 03/2022

## AUS FREUDE AN DER VIELFALT

Erleben Sie benediktinische Spiritualität und außergewöhnliche Architektur: Sternwarte, Fischkeller, Kuriosaumstellungen, Stiftskirche, Bibliothek, etc. | [www.atih.krensmuenster.at](http://www.atih.krensmuenster.at)

Ihr Partner für Zimmervermittlung, Infos zur Region, Veranstaltungen, Führungen, Rundgänge und vieles mehr! [www.wels.at/tourismregion](http://www.wels.at/tourismregion)

## GUT ESSEN & TRINKEN IN KREMSMÜNSTER

Die Gaumenfreunde freuen sich, Sie in und um Krensmünster mit feinen Gerichten verwöhnen zu dürfen. [www.krensmuenster.online/gaumenfreunde](http://www.krensmuenster.online/gaumenfreunde)

## KREMSMÜNSTER EINKAUFSERLEBNIS!

Krensmünster bietet ein vielfältiges Einkaufserlebnis in gut sortierten, feinen Geschäften. Gratis Parken im Ort macht einen stressfreien Einkauf möglich, den man in einem der Cafés gemütlich ausklingen lassen kann. Übrigens: In Krensmünster kann man auch online shoppen! [www.krensmuenster.online](http://www.krensmuenster.online)

Maßstab 1 : 16 500  
 0 200 400 600 800 1000 m