



SICHER BEWEGT -Elternhaltestelle

Evaluierung

Mag.a Bettina Lancaster



Evaluierungsschritte

Nutzenerfassung Schulkinder:	n = 816
Projektbewertung Pädagoginnen:	n = 30
Projektbewertung Arbeitsgruppe:	n = 22
Projektbewertung Ehrenamtliche TN:	n = 98

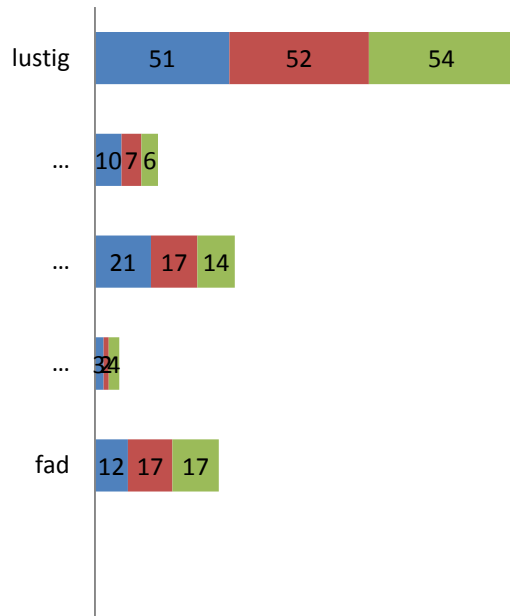


Schulkinder

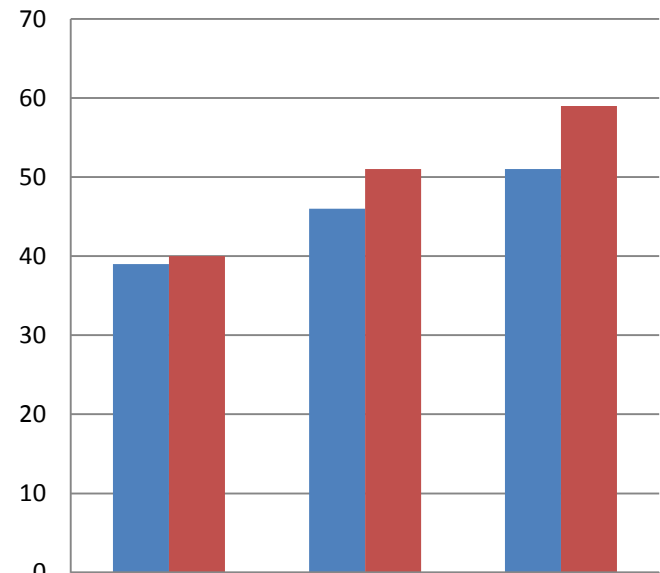
816 Kinder, 51 Klassen, 7 Schulen, 5 Gemeinden

Mein Schulweg ist ...

■ 1.Durchgang ■ 2.Durchgang ■ 3.Durchgang



zu Fuß oder mit dem Rad zur Schule



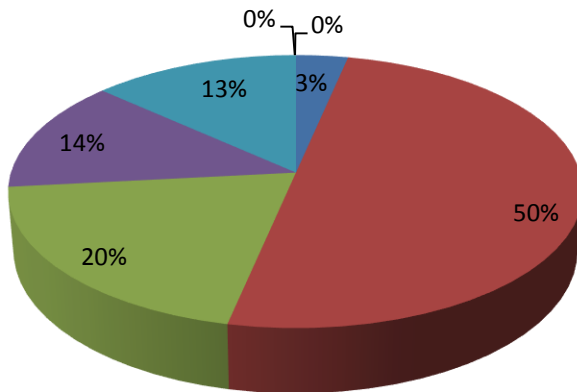
	1. Durchgang	2. Durchgang	3. Durchgang
■ Männlich	39	46	51
■ Weiblich	40	51	59

Pädagoginnen

52 Pädagoginnen, davon 30 befragt

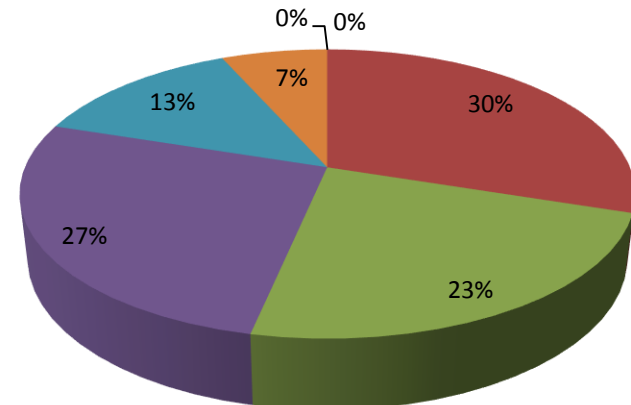
**Die Informationen zum
Gesamtprojekt SICHER
BEWEGT - Elternhaltestelle
waren ausreichend**

keine Angabe trifft zu 2 3 4 5 trifft nicht zu

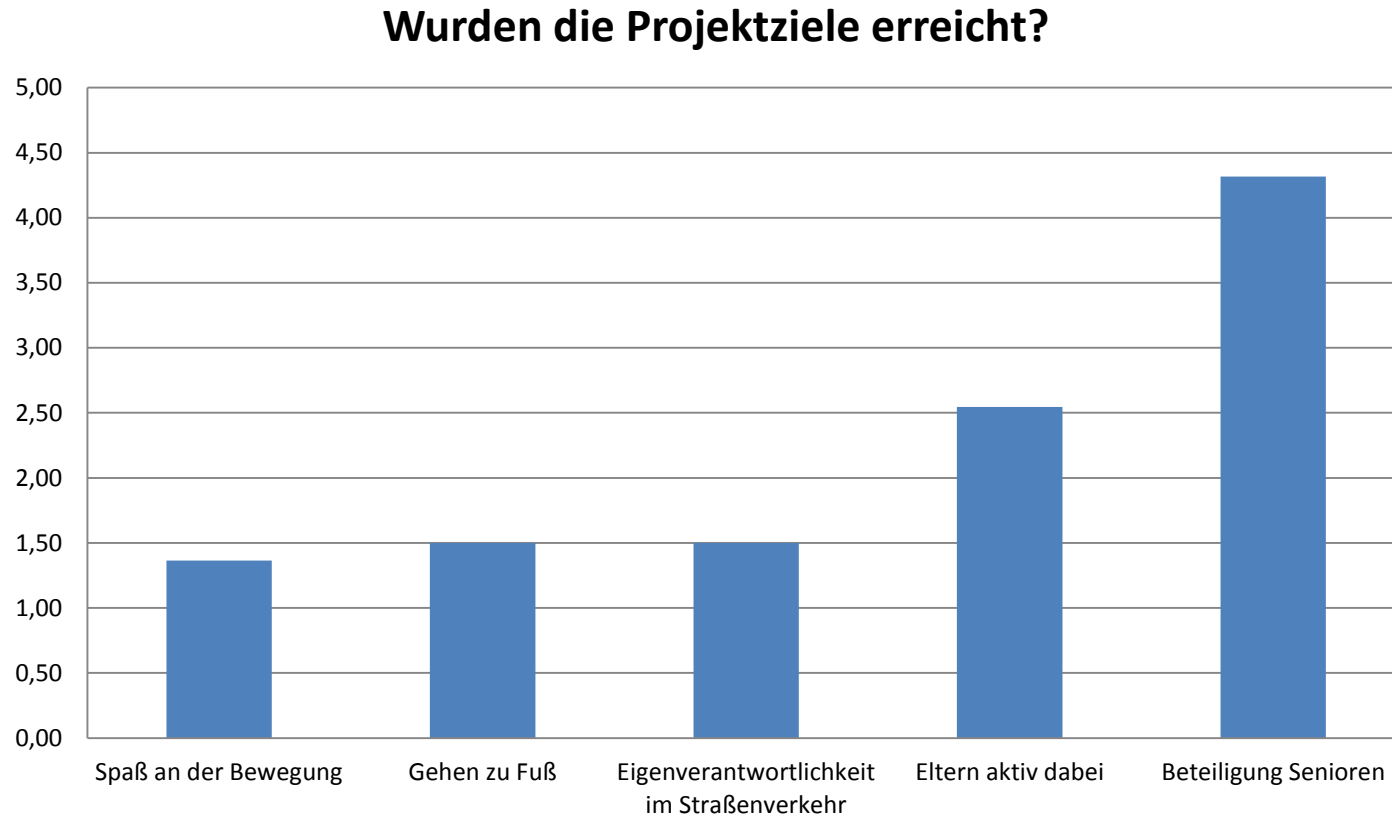


**Projekt SICHER BEWEGT -
Elternhaltestelle im nächsten
Jahr selbst weiterführen.**

keine Angabe wahrscheinlich 2
3 4 5
unwahrscheinlich



Akteure vor Ort: 22 Befragte

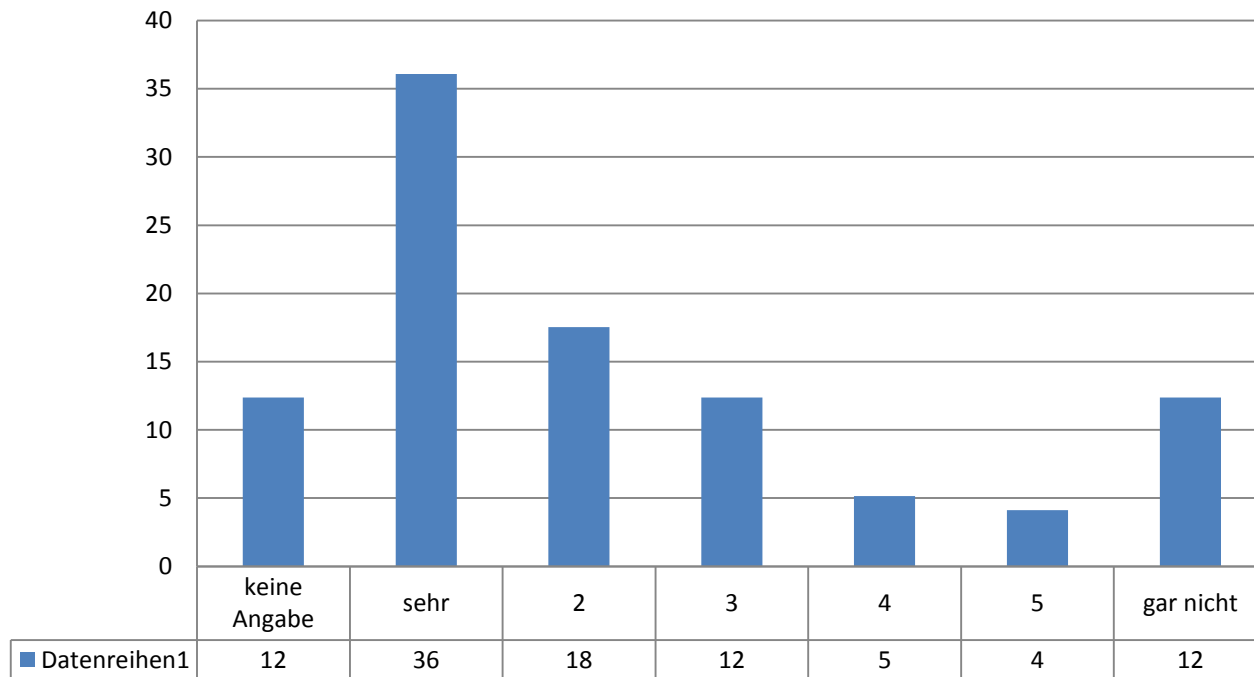


Note: Berechnung ohne „keine Angabe“

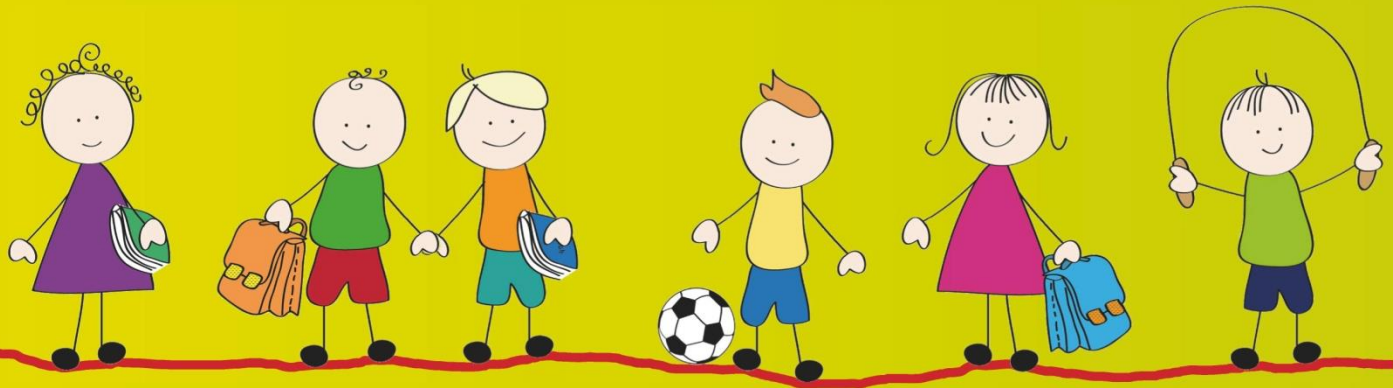
Ehrenamtliche MitarbeiterInnen

Nachhaltige Verankerung in der Gemeinde

**Bei der Weiterführung des Projektes SICHER
BEWEGT - Elternhaltestelle werde ich jedenfalls
mitmachen.**



Angaben in Prozent



Vielen Dank für die
Aufmerksamkeit!