



Betreutes und Animiertes Bewegen

12. Österreichische Präventionstagung –
Bewegt ins Alter, 23. April 2010

Wiener Arbeiter Turn- und Sportverein | Generalsekretariat

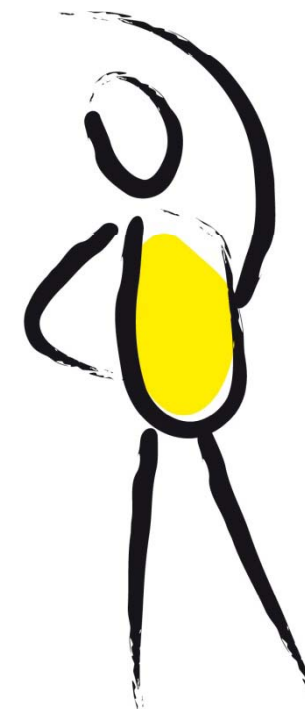
1120 Wien | Sagedergasse 10-12 | Tel 01/804 85 32 | Fax 01/804 85 32/22 | www.wat.at
office@wat.at | Bank Austria | Kto.Nr. 675 055 008 | BLZ 12000 | ZVR: 660284207



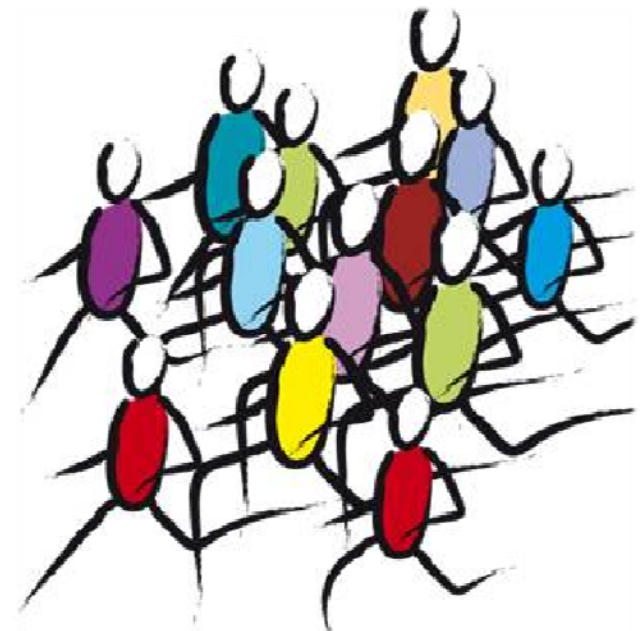
Wiener Arbeiter Turn- und Sportverein

Sonja Landsteiner
Generalsekretärin

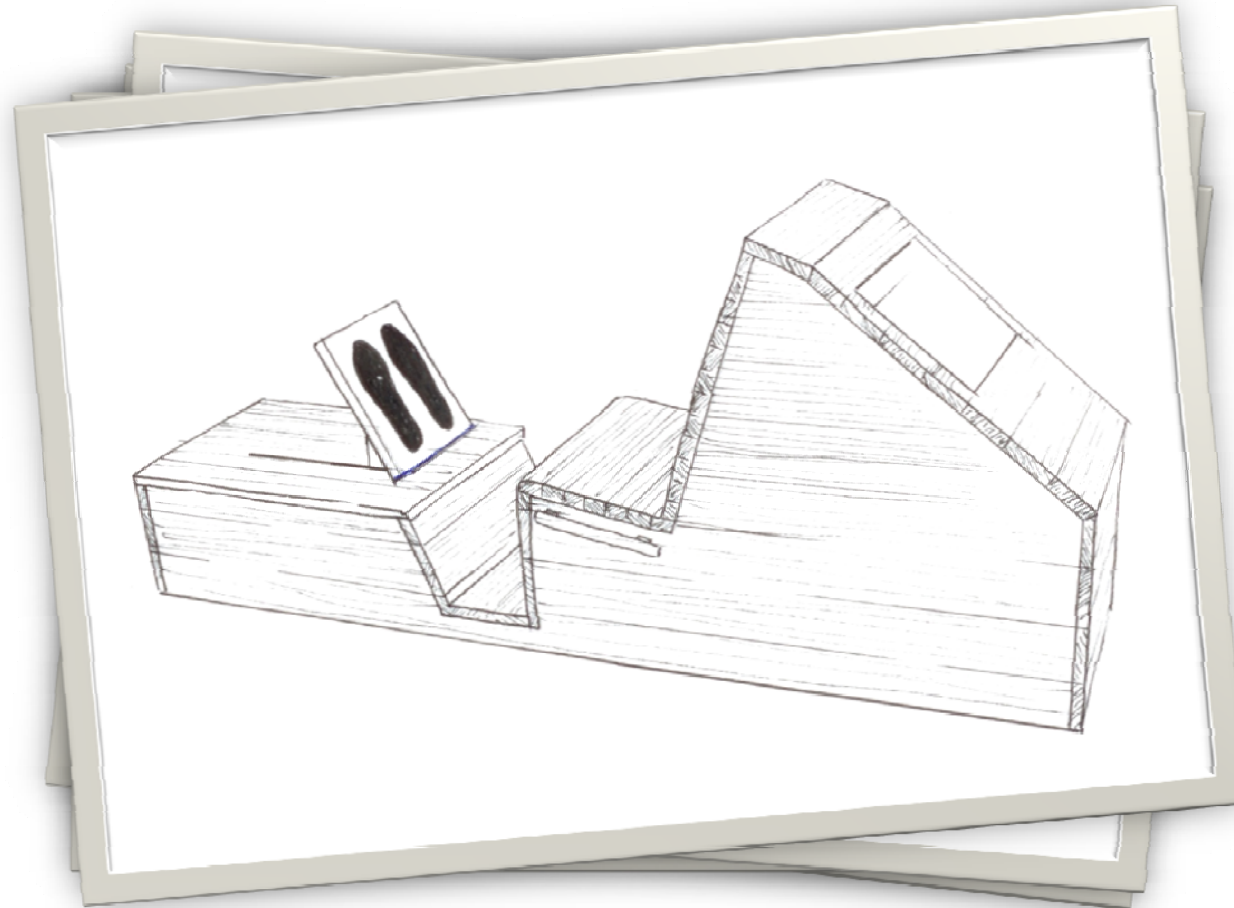
Projektleitung BaB:
Mag. Dietmar Blesky
Ursula Mortinger



- 50 Vereine
- ca. 8.000 Mitglieder
- rund 60 Sportarten



Von der Planung zum ...



Alle Fotos
© Fa. Moser
Spielgeräte



Generationen-Aktiv-Park®





Kooperationspartner



Erhöhung des

- körperlichen
- geistigen
- sozialen/seelischen

Wohlbefindens durch ...



... Übungen und Stationen zur

- Verbesserung der körperlichen Leistungsfähigkeit
- Erhöhung der geistigen Leistungsfähigkeit
- Verbesserung des Zusammenspiels von Körper und Geist
- Förderung des Zusammenlebens von Jung und Alt



Vier Etappen (1. Aug. 2008 bis 31. Dez. 2009)

- I. Verstärkte Öffentlichkeitsarbeit und Mobilisation der Zielgruppe
- II. „Schnupperphase“ in Zusammenarbeit mit dem „Seniorenwohnhaus Schlosspark Fortuna“
- III. „Schlechtwetterphase“ – Implementierung eines Indoorangebots
- IV. Regelmäßiger Übungsbetrieb



Etappe I.

Verstärkte Öffentlichkeitsarbeit und Mobilisation der Zielgruppe:

- Umfassender Leitartikel im Magazin „Leben und Freude“
- Beitrag in der ORF-Sendung „Bundesland Heute“
- Kooperation mit „Seniorenwohnhaus Schlosspark Fortuna“

Etappe II.

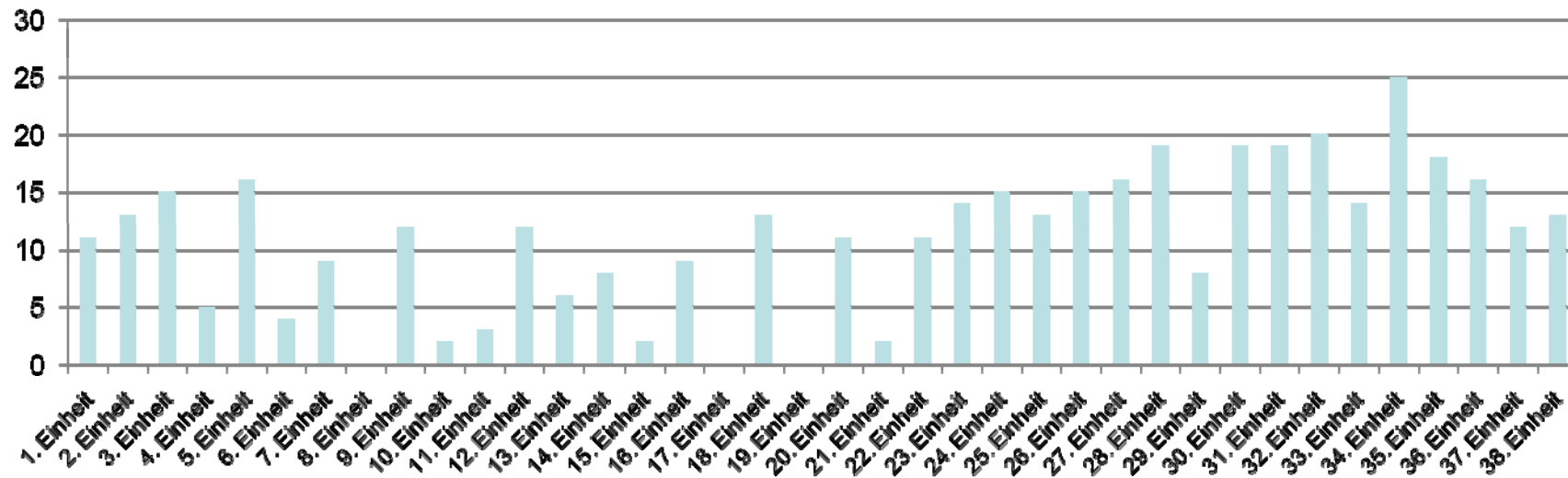
„Schnupperphase“ in Zusammenarbeit mit dem „Seniorenwohnhaus Schlosspark Fortuna“:

- Großer Andrang am Eröffnungstag (18. Sept. 2008)
- Vier Schnuppereinheiten á 90 Minuten (6., 9., 13. & 16. Okt. 2008)

Etappe III.

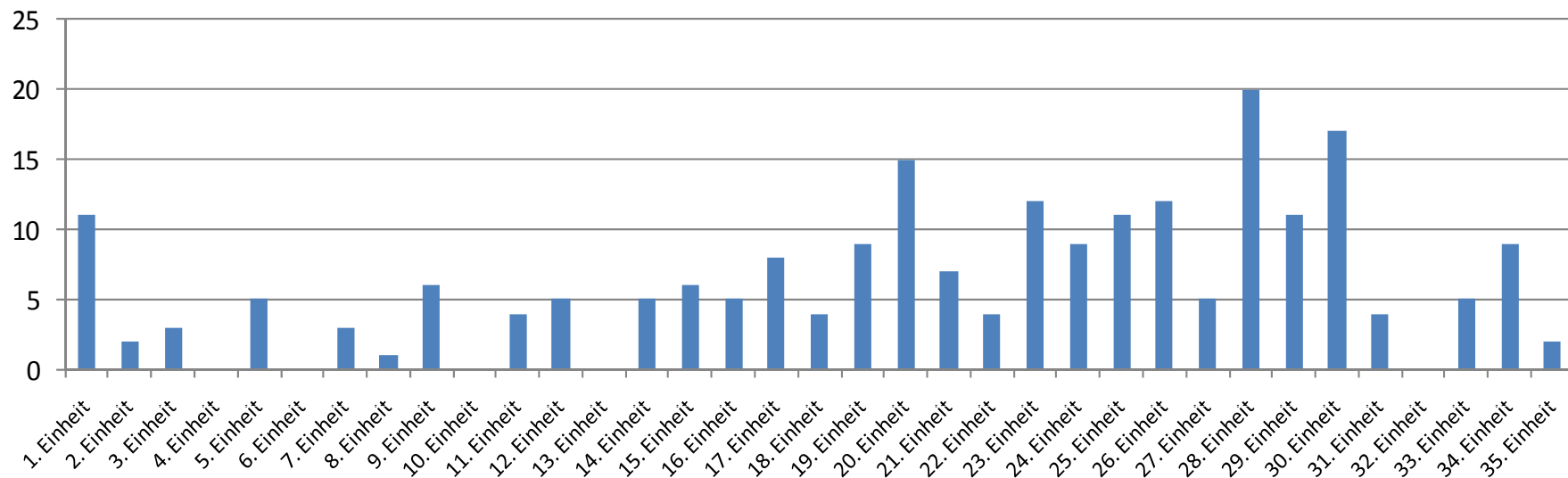
„Schlechtwetterphase“ – Implementierung eines Indoorangebots (3.11.08. bis 29.1.09):

Anzahl der TeilnehmerInnen



Regelmäßiger Übungsbetrieb (16.4. bis 31.10.09):

Anzahl der TeilnehmerInnen



- Sehr inhomogene Zielgruppe mit teils sehr unterschiedlicher Motivierbarkeit
- Präferenz der Vormittagseinheiten
- Kurze Wegstrecken sind erforderlich, teilweise auch in Begleitung
- Einbeziehung umliegender Arztpraxen sinnvoll

- durchwegs positive Reaktion der Zielgruppe
- nachhaltige Etablierung von Kerngruppen
- umfangreicher Erfahrungsaustausch
- weitere intergenerative Freiraumflächen in Planung

Eindrücke



Alle Fotos
© amridesign

**Vielen Dank für Ihre
Aufmerksamkeit!**

