

# Evidenz gewinnen und in die Praxis bringen

Workshop 5

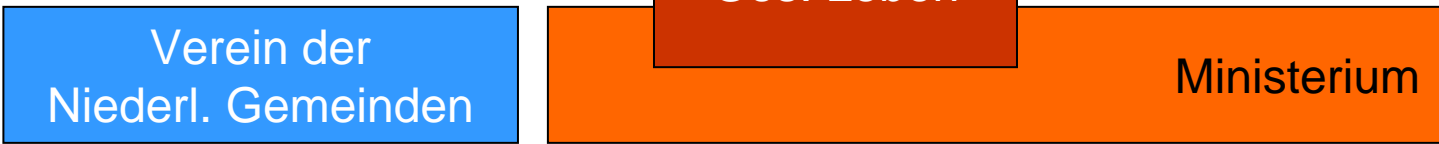
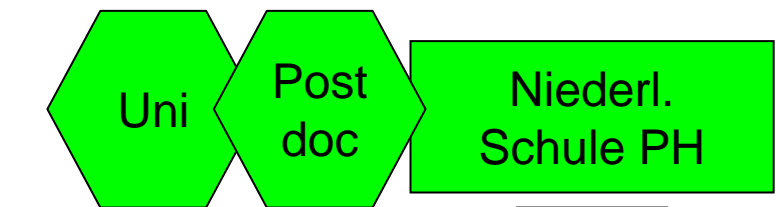
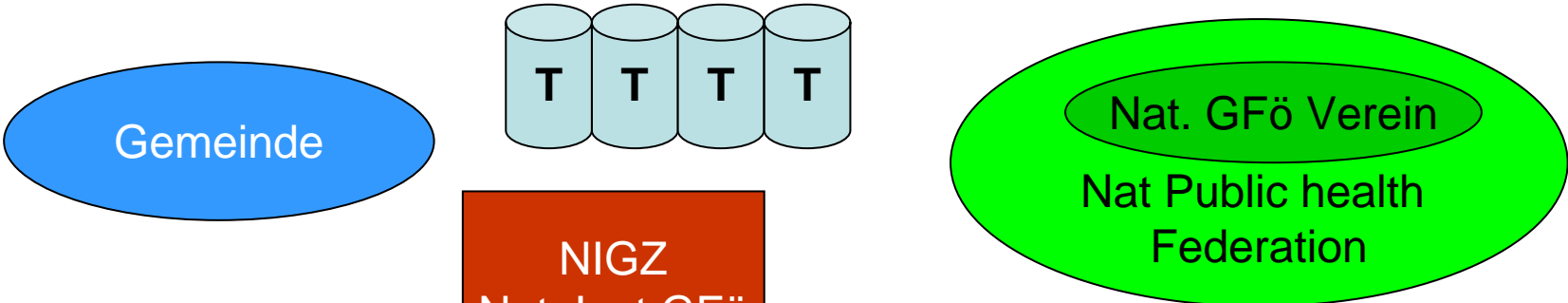
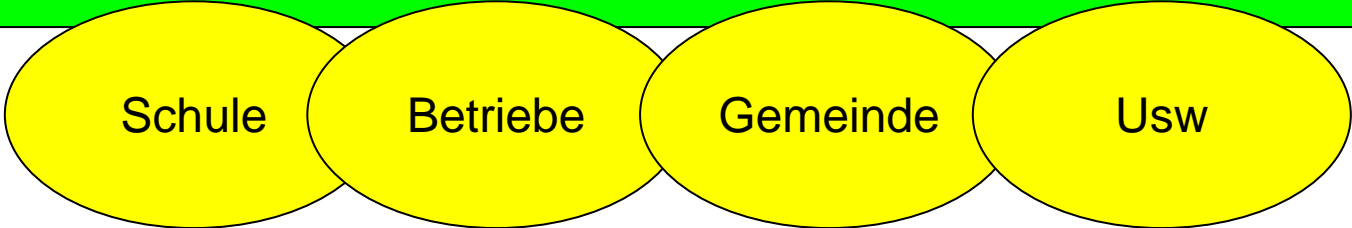
## Organisation und Transfer in den Niederlanden

Hans Saan

# Bemerkung

- Transfer als Modell einseitig
- Wir haben viele Institutionen mit nicht klar getrennten Aufgaben
- >1500 Spezialisten und ein reiche Tradition
- 1962:
  - Koordination der Initiativen notwendig
  - Zentrale Stelle für Materialien.

**Alle Menschen**



# **Gfö Experte bekommen**

- Ausbildung am Uni oder Fachhochschule
  - Inhaltliche Richtlinien und Materialien TTT
  - Unterstützung bei der Umsetzung im Praxis
  - Quick Scan Informationen (e-mail)
  - Post Training und Coaching
- 
- Verein sichert Berufliche Qualifikation
  - Qualitätskriterien der Organisation

# Transfer

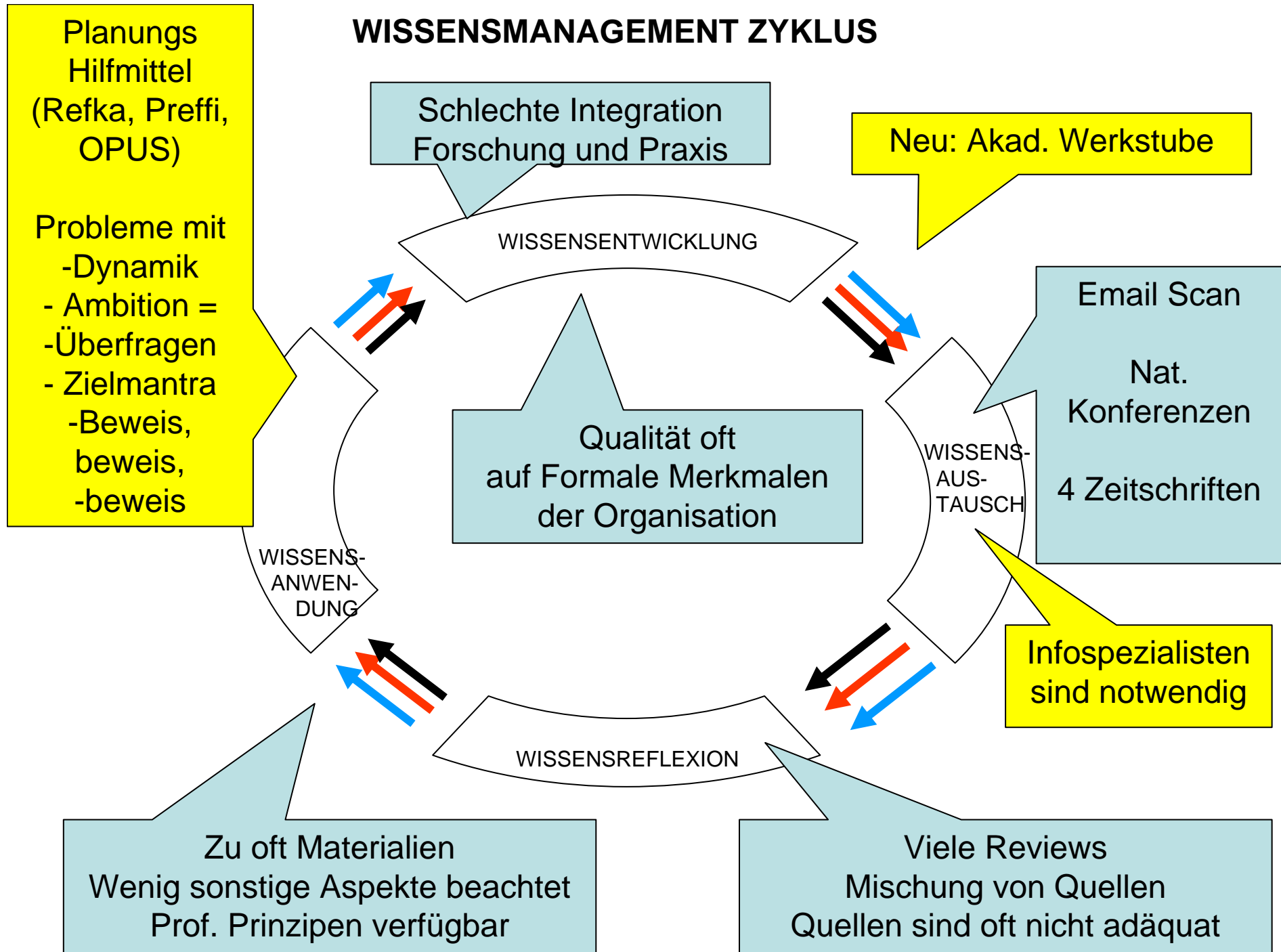
- Langsam ist es anerkannt: Experten verhalten sich als Menschen.
- Also Innovationsgesetze treffen auch unter uns zu.
- Also differenzierte Transferstrategie: es geht nicht so...



# Erfahrungen

- Richtlinien für Ärzte
- Nat. Forschungs-Fonds fragt nach Implementierungsplan
  - Implementieren ist mit Kapazität rechnen
  - Leider fehlen oft diese Daten
    - Pionier Vorteil unterschätzt
  - Kontinuität ohne Unterstützung, wie macht man das.

# WISSENSMANAGEMENT ZYKLUS



# Beispiel Auswertung

- Zentrum Gesundes Leben
  - Beurteilungskommission Arbeitsstelle Jugend
- Auswertung von Interventionen wenn
  - gute Dokumentation verfügbar
  - Kontaktperson
  - Intervention geplant, verantwortet
- Ablauffrist der Zertifikate angegeben



# Auswertung in Stufen 1

- Theoretisch effektiv
  - vollständige Analyse, theoretisch unterbaut, Ziel klar formuliert, Wahl der Intervention stimmt mit Analyse und Ziel,
  - vollständige Beschreibung macht dies Beispiel nachvollziehbar
  - Rahmenbedingungen (Kapazität) sind klar spezifiziert und der Organisation hat ein Qualitätsanerkennung (HKZ)

# Auswertung in Stufen 2

- Bewiesen effektiv
  - theoretisch effektiv und
  - Niederländische Forschung zeigt Erfolg
  - Effekte in Ziffern überzeugend gezeigt
  - Grösse des Effekts (effectsized)
  - die Anzahl der Forschungen, Saldo der Auskünfte positiv
- Kosteneffektiv
  - wird später ausgewertet: jetzt fehlen die Daten noch.

# Also zur Optimierung der Evidenz

- Integrierte Praxisforschung
- 123 Reporte
- Pilot ist Ansatz, keine Garantie
- *Nicht nur Modelle und Materialien*
- Kapazität der Organisation sichern
- Kompetente Experten
- Ständig lernen



**LET US DO  
THE EVIDANCE**

