

Über den Zusammenhang von Nachbarschaft und Gesundheit

Linz, 29. Oktober 2010

Dr. Antje Richter-Kornweitz

Landesvereinigung für Gesundheit und Akademie für Sozialmedizin
Niedersachsen e.V. (LVG&AfS e.V.)

Nachbarschaft



Raum



Soziale
Interaktion

-Nachbarschaft- *Eine* Definition

Nachbarschaft ist als ein Gefüge sozialer Beziehungen von Bewohnern einer Region zu sehen, die in überschaubarer Nähe leben und in gewissem Umfang an gleichen Einrichtungen partizipieren.

(Kawachi und Berkman, 2003)



Nachbarschaft als Sozialraum



Nachbarschaft als Sozialraum

✓ Sozialer Zusammenhalt

Eine bestimmte Qualität und Dichte zwischenmenschlicher Beziehungen in überschaubaren sozialräumlichen Einheiten (Wohnviertel, Region), die durch gemeinsame Werte und Normen (Hilfsbereitschaft, wechselseitiges Vertrauen, Verfolgen kollektiver Ziele) gekennzeichnet ist. (Durkheim)

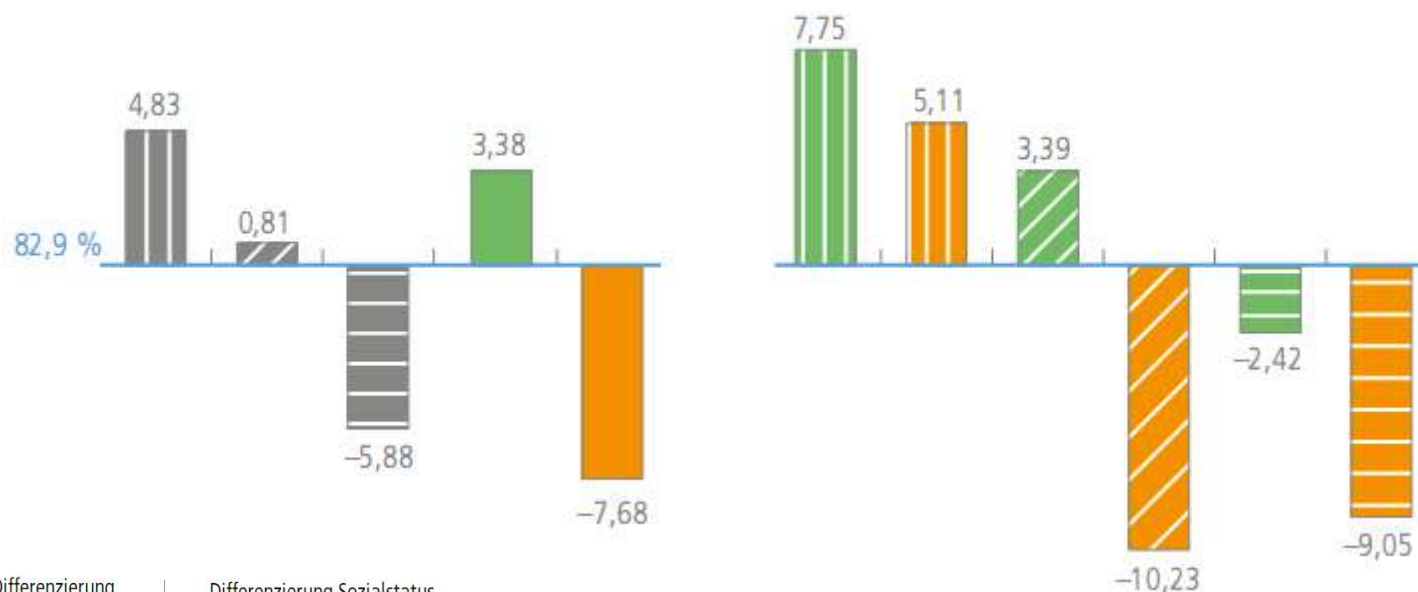
✓ Ressource Soziales Kapital

Nachbarschaft als Sozialraum

- ✓ Subjektive Wahrnehmung und Wohlbefinden
 - ✓ Sozialer Zusammenhalt und Soziales Kapital
 - ✓ Netzwerkbildung
-
- ✓ „Überforderte Nachbarschaften“

Wohnquartier als Einflussfaktor auf Gesundheit

82,9 % der 11- bis 17-Jährigen sind mindestens einmal pro Woche körperlich aktiv.



Differenzierung Sozialstatus	Differenzierung Quartierstypen	Differenzierung Sozialstatus plus Quartierstypen
hoher Sozialstatus	Prestige-Quartier	hoher Sozialstatus in Prestige-Quartier
mittlerer Sozialstatus	Belastungs-Quartier	hoher Sozialstatus in Belastungs-Quartier
niedriger Sozialstatus		mittlerer Sozialstatus in Prestige-Quartier
		mittlerer Sozialstatus in Belastungs-Quartier
		niedriger Sozialstatus in Prestige-Quartier
		niedriger Sozialstatus in Belastungs-Quartier

11-17Jährige aus belasteten Quartieren sind unabhängig vom Sozialstatus **zu 11,5% weniger** als 1x Woche körperlich aktiv
Quelle: Bertelsmann 2010

Höhere Wahrscheinlichkeit in belasteten Quartieren unabhängig vom Sozialstatus...

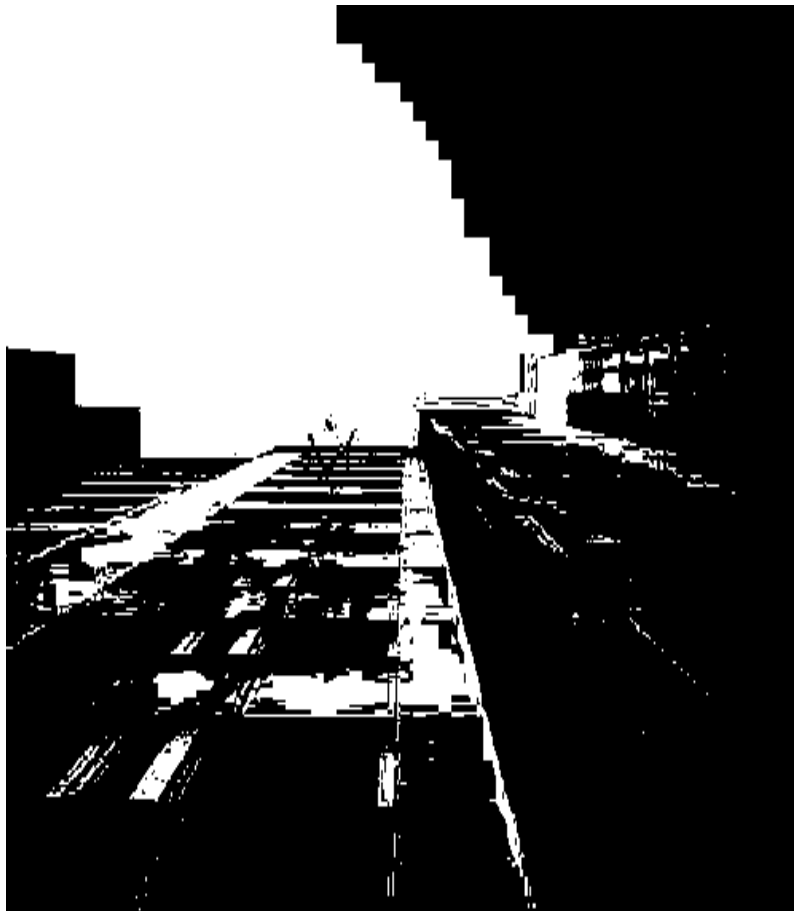
- Übergewicht* (7,5%)
- Computernutzung* (11,5%)
- Schlafschwierigkeiten* (4,6%)

- Rauchen in der Schwangerschaft** (9,9%)
- Stilldauer** (-5,5%)

*für 11-17Jährige

** für Mütter

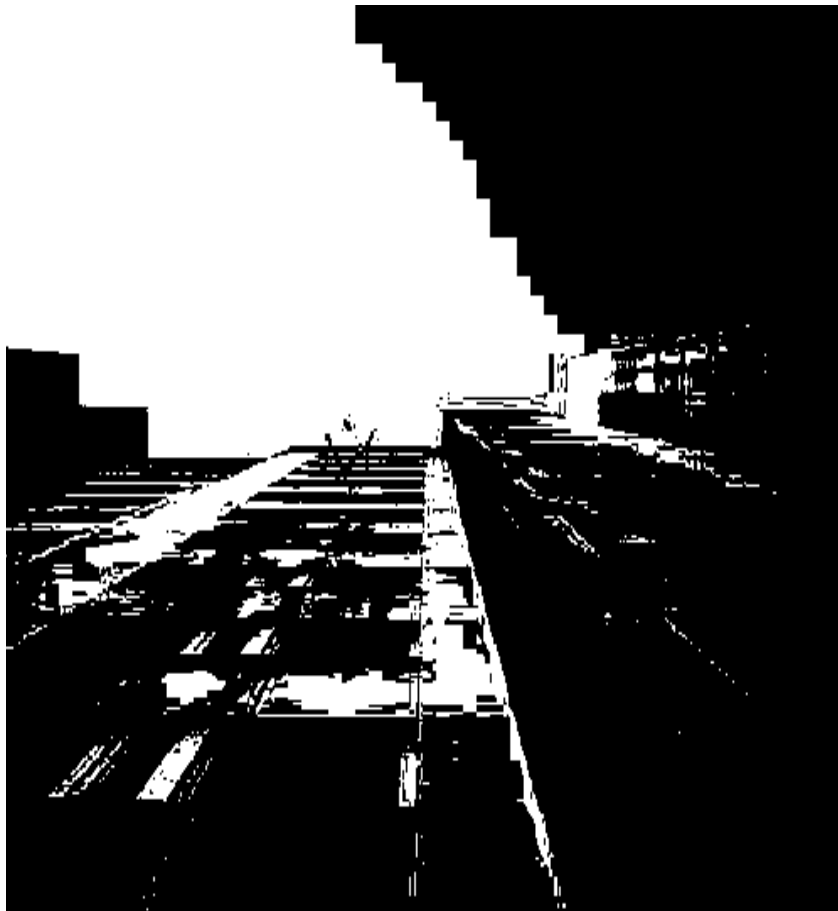
Strukturen...



- ✓ Nachbarschaft als *Setting*
 - ✓ Verhalten *und* Verhältnisse

- ✓ Nachbarschafts*netzwerk*
 - ✓ Unterstützung braucht Strukturen

... und Strategien

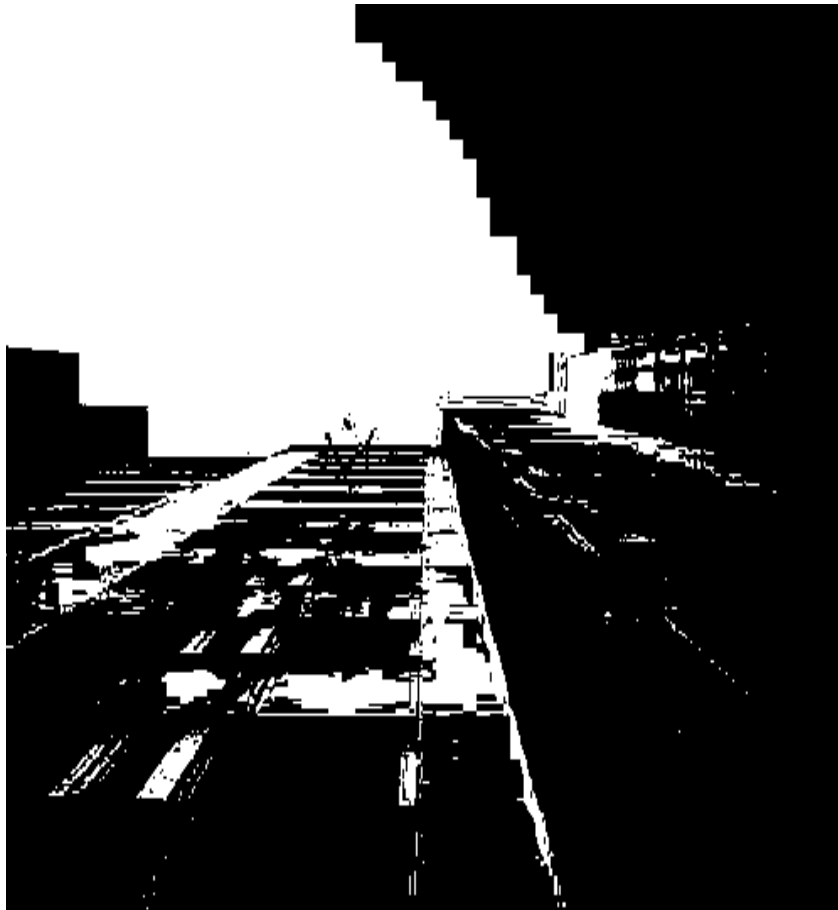


- ✓ Gemeinsamkeiten
 - ✓ Gemeinsame Aufgaben und Ziele
 - ✓ Gemeinsame Problemlagen

- ✓ Kommunikative und soziale Strukturen

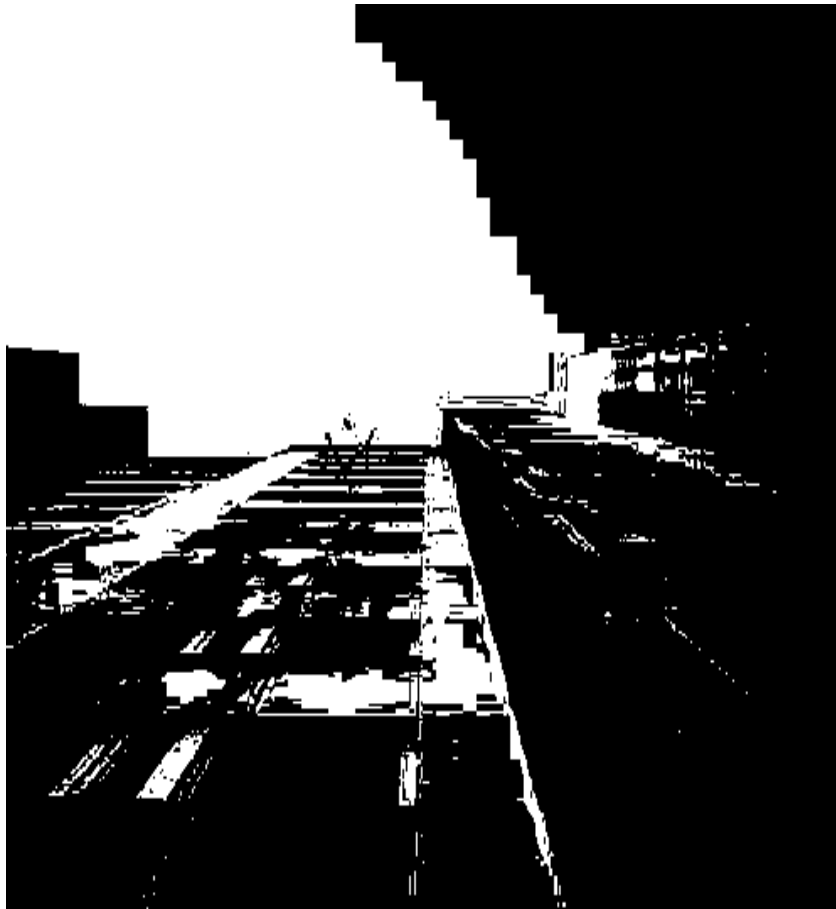
- ✓ Innovation und Nachhaltigkeit

... und Strategien



- ✓ Vermittelnde Personen und Situationen
- ✓ Verfügung über öffentliche Räume
- ✓ *Positive* soziale Interaktion
- ✓ Erfolge nach außen darstellen
- ✓ Kooperation statt Konkurrenz

... und Strategien



- ✓ Methodenkompetenz erweitern
 - ✓ Empowerment
 - ✓ Partizipation
 - ✓ Niedrigschwelligkeit

- ✓ Ebenbürtigkeit als Haltung? - An ihre Fähigkeiten glauben - daran, dass Bewohner/innen ihre eigenen Lösungen finden können.



Rezepte?

Woran es mangelt, ist weniger Information, eher Selbstverständlichkeit, gegenseitige Vertrautheit.

...und eine gesundheitsförderliche Gesamtpolitik

- mit strukturellen Verbesserung zugunsten von sozial Benachteiligten
- und ausgewogenem Zusammenspiel zwischen Eigenverantwortung und Unterstützung.